

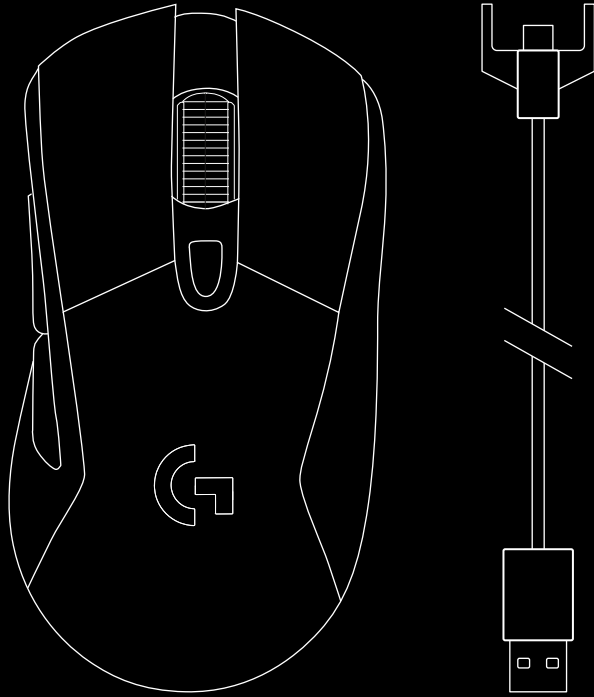
# G703

LIGHTSPEED Wireless Gaming Mouse | LIGHTSPEED 无线游戏鼠标  
LIGHTSPEED 無線遊戲滑鼠 | LIGHTSPEED 무선 게이밍 마우스

SETUP GUIDE | 设置指南 | 設定指南 | 설치 가이드



logitech ™



ENGLISH . . . . . 3

简体中文 . . . . . 9

繁體中文 . . . . . 15

한국어 . . . . . 21



**logitech** 

Important Safety, Compliance and  
Warranty Information

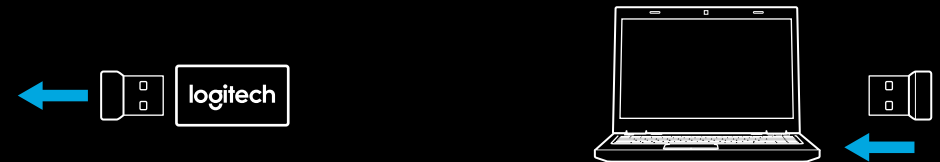
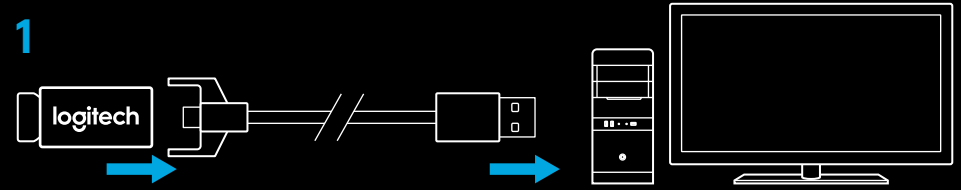
重要安全性、合規性和質保信息

重要安全性、合規性與保固資訊

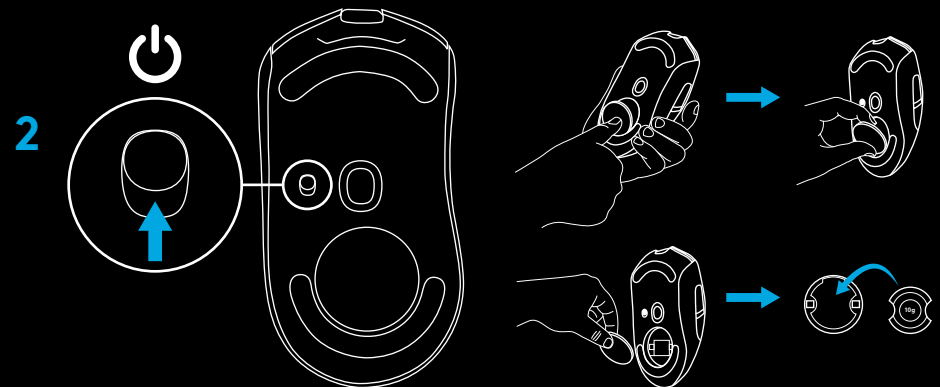
중요 안전, 규정 준수 및 보증 정보

## SETUP INSTRUCTIONS

- 1 A wireless receiver, USB adapter, and optional 10g weight can be found in the packaging. Plug one end of the cable into your PC, and the other end into the USB adapter and receiver.
  - The receiver can also be used plugged directly into your PC. However, using the cable and adapter when in wireless mode is recommended and allows for better connectivity and easy access to the cable for recharging.



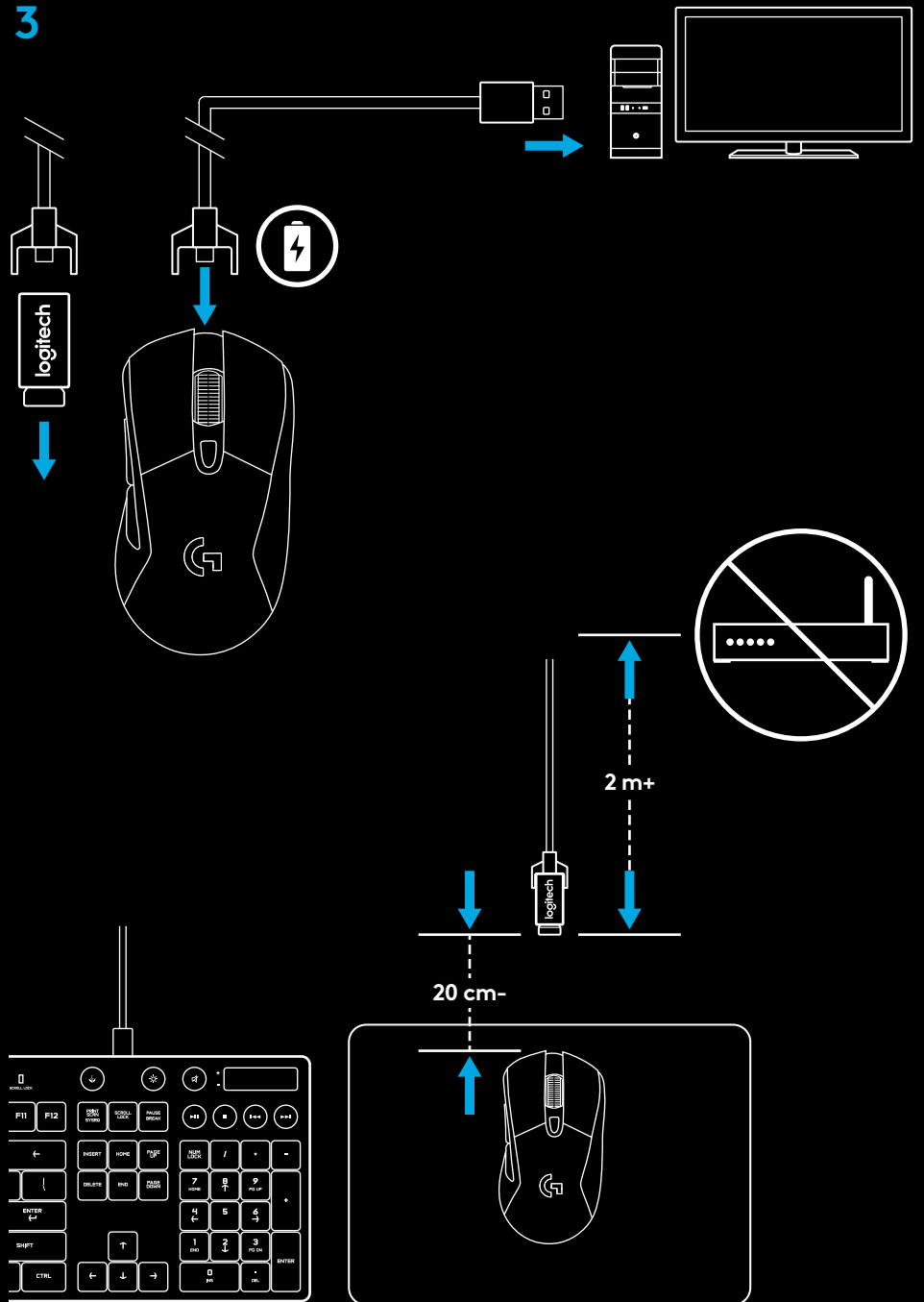
- 2 Turn mouse on via the switch on the bottom of the mouse.



**3** To charge, disconnect the cable from the adapter and plug into the front of the mouse. Your mouse will operate in data-over-cable mode whenever it is plugged in directly to a PC. Full charge from empty requires approximately two hours plugged in to a PC USB port.

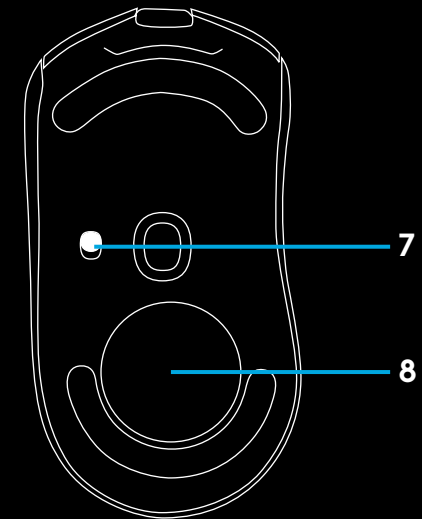
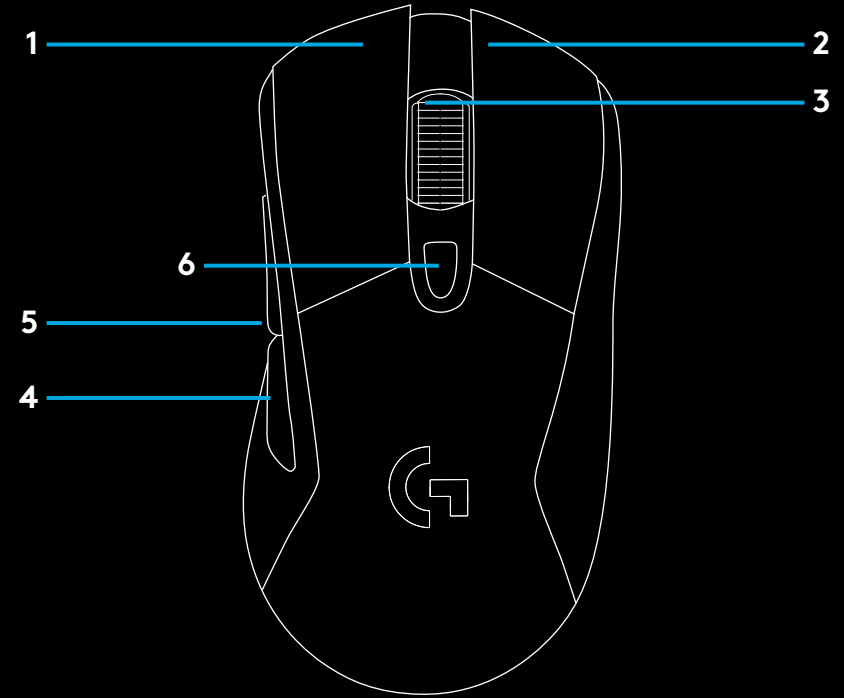
**Tips:**

- Keep the mouse and receiver 2 m+ away from wireless routers or other 2.4GHz wireless devices to minimize environmental noise.
- G703 has a wireless range of up to 10 meters. To ensure optimal performance in noisy wireless environments, and to keep the charging cable easily accessible, it is recommended to keep the receiver within 20 cm of the mouse.



## MOUSE FEATURES

- 1 Left (Button 1)
- 2 Right (Button 2)
- 3 Wheel click (Button 3)
- 4 Back (Button 4)
- 5 Forward (Button 5)
- 6 DPI Cycle
- 7 On/Off switch (bottom of mouse, not programmable)
- 8 Weight door



## WIRELESS BATTERY LIFE

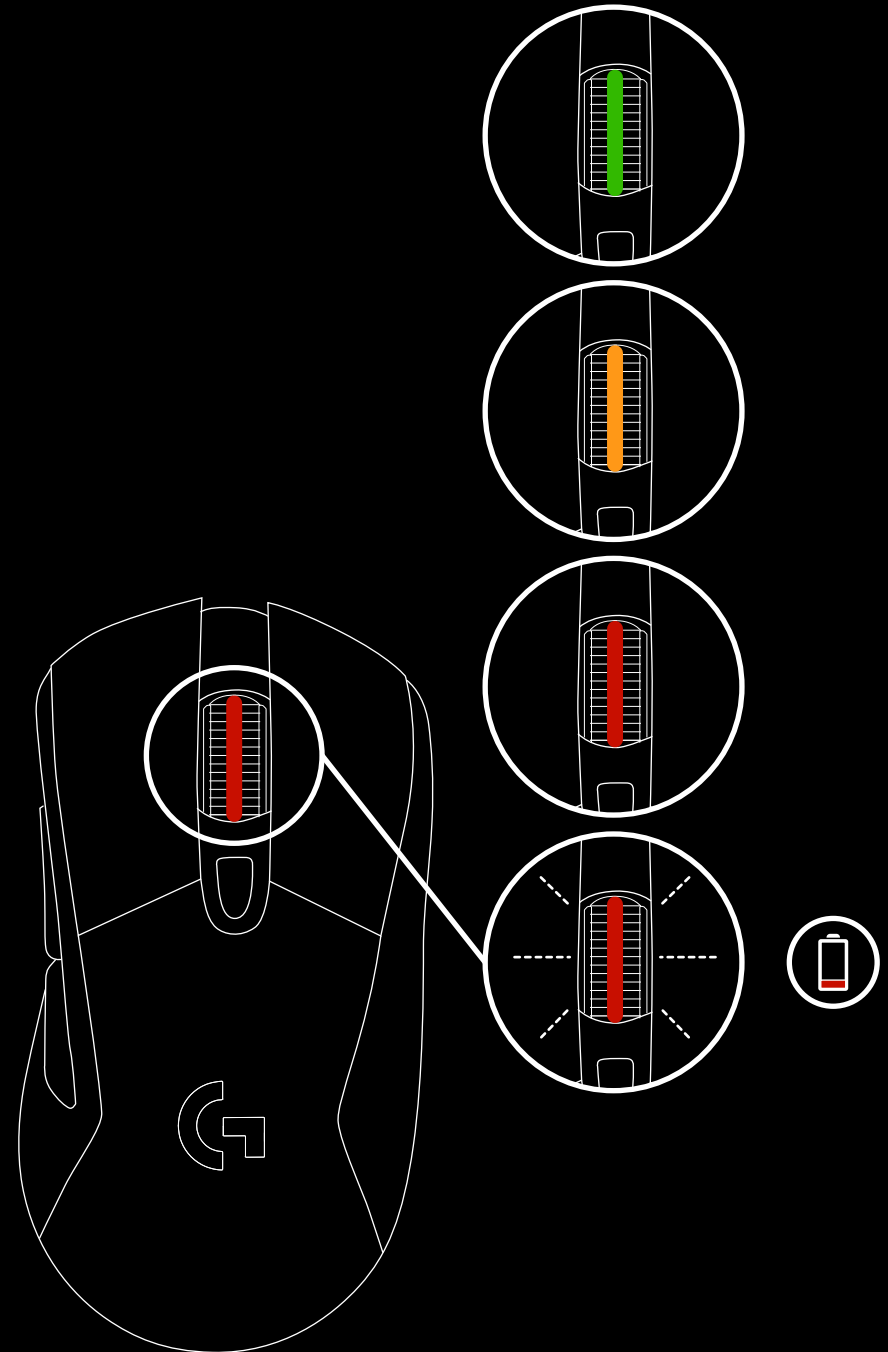
G703 has a rechargeable 720mAh LiPol battery which provides it with up to 32 hours non-stop gaming at 1ms report rate with lights off, or 24 hours non-stop gaming at 1ms report rate with RGB color cycling on.\*

- Charge level can be checked when the mouse is powered on or using Logitech Gaming Software to assign a button to check charge level to check charge level.
- Charge level is displayed for seven seconds at mouse power-on using the color of the scroll wheel.
  - Green = 50–100%
  - Orange = 30–50%
  - Red = 15–30%
  - Flashing red = <15%

**Tip:** You can program a button to show charge level using LGS.

- The scroll wheel will flash red when battery is at 15% or less. When this happens, plug in your mouse to charge.
- Charge level, power draw, and estimated remaining battery life can be checked in Logitech Gaming Software

\*Battery life and capacity may vary with age and use. Rechargeable batteries have a limited number of charge cycles.



## CHARGING/DATA OVER CABLE

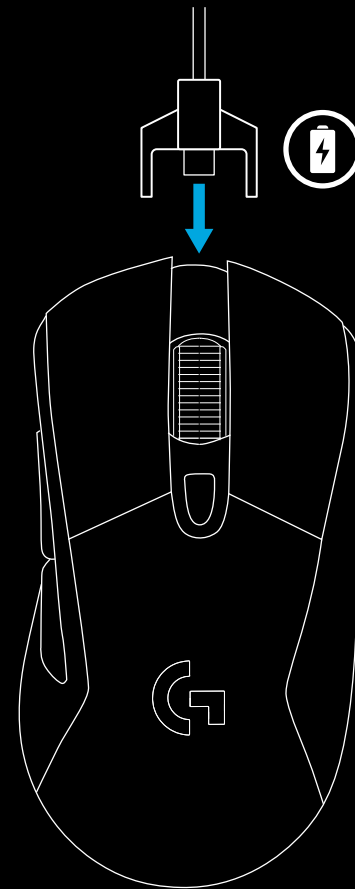
Plug your mouse in via the provided USB charging cable when the battery is low. The mouse will seamlessly swap to data-over-cable mode whenever it is plugged in. G703 is also compatible with the Logitech G POWERPLAY wireless charging system, sold separately.

## RGB PROGRAMMABLE LIGHTING

G703 wheel and logo is illuminated with RGB LEDs.

These colors can be customized using Logitech Gaming Software to a variety of breathing, color cycling, or solid color modes.

Lighting patterns can also be synchronized with other supported Logitech G devices using this software.



## LOGITECH GAMING SOFTWARE

You can customize the 3 onboard profiles of the G703 using the Logitech Gaming Software. These settings include surface tuning, button programming, lighting color, lighting effects, report rate, and tracking behavior. G703 allows up to 5 DPI settings per profile.

By default, G703 has 1 active onboard profile with the following settings:

- DPI: 400, 800, 1600, 3200
- RGB lighting: color cycle
- Report rate: 1ms

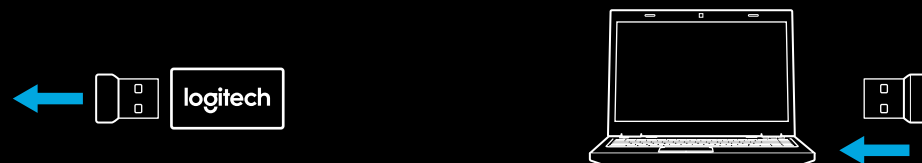
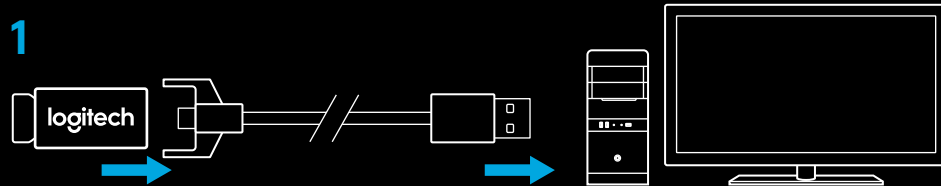
## QUESTIONS

<http://support.logitech.com/product/g703>

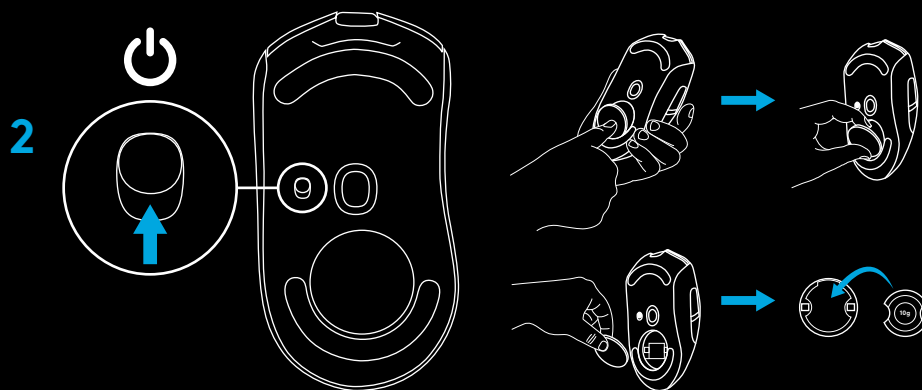


## 设置说明

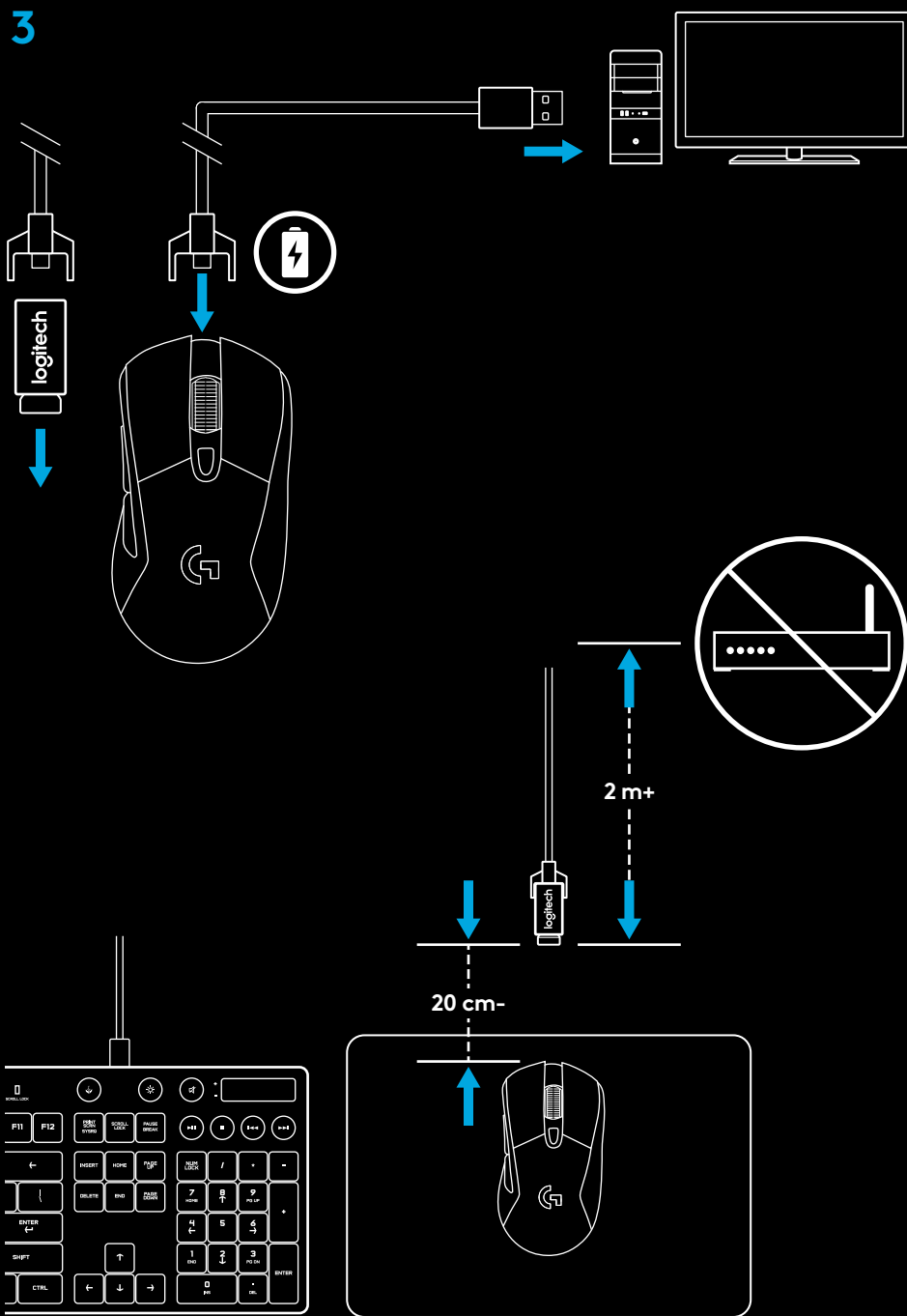
- 1 包装内随附无线接收器、USB 适配器、可选 10 克配重。将连接线的一端插入 PC，另一端插入 USB 适配器和接收器。
  - 也可将接收器直接插入 PC。但是，在无线模式下，建议使用连接线和适配器，以实现更稳定的连接，并轻松地利用连接线进行充电。



- 2 使用鼠标底部的开关开启鼠标电源。



- 3 要为鼠标充电, 将适配器一端的连接线拔出, 插入到鼠标前端。只要将鼠标直接插入 PC, 鼠标就会在电缆传输数据模式下运作。鼠标电量耗尽后, 将其插入 PC USB 端口进行充电, 完全充满约需两小时。

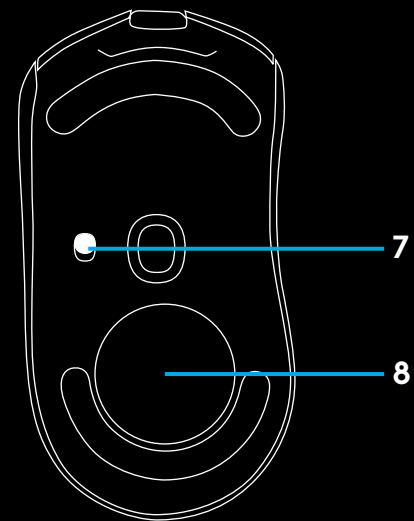
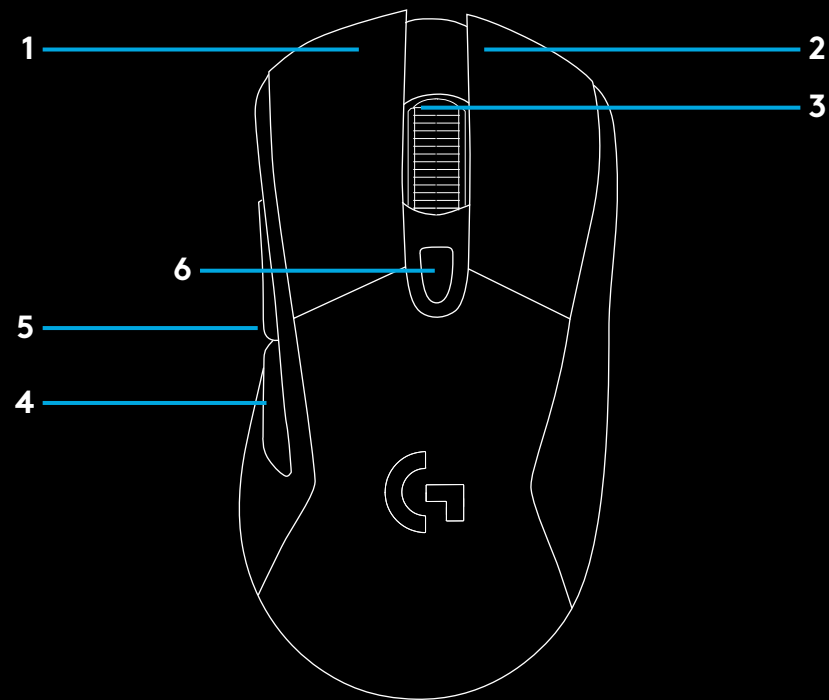


**提示:**

- 请将鼠标和接收器与路由器或其他 2.4GHz 无线设备之间的距离保持在 2 米以上, 以降低环境噪音。
- G703 无线范围高达 10 米。若要在嘈杂的无线环境中保持鼠标的优良性能, 并使充电连接线易于使用, 建议将接收器和鼠标之间的距离保持在 20 厘米之内。

## 鼠标功能

- 1 左键 (按钮 1)
- 2 右键 (按钮 2)
- 3 滚轮点击 (按钮 3)
- 4 后退 (按钮 4)
- 5 前进 (按钮 5)
- 6 DPI 循环
- 7 开启/关闭开关 (位于鼠标底部, 不可编程)
- 8 砵码仓盖



## 无线电池使用寿命

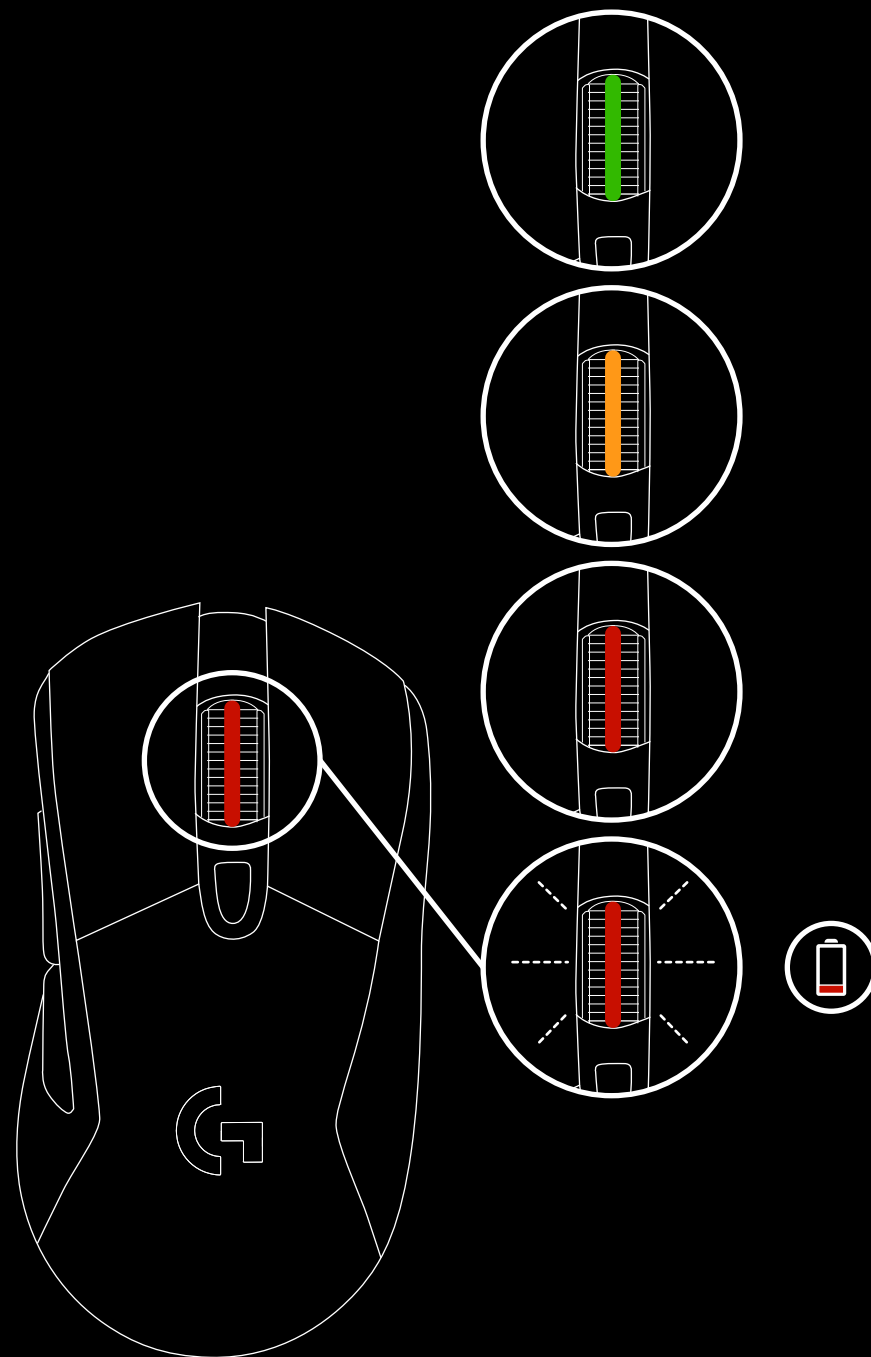
G703 配有 720 毫安可充电锂离子电池, 可在 1 毫秒报告速率且背光关闭的情况下, 提供 32 小时的连续游戏时间; 或是在 1 毫秒报告速率且开启 RGB 彩色循环背光效果的情况下, 提供 24 小时的连续游戏时间。\*

- 开启鼠标电源时可检查电池电量, 也可使用罗技游戏软件指定要检查电池电量的按钮。
- 开启鼠标电源时, 将通过滚轮颜色显示电池电量, 并会持续 7 秒钟。
  - 绿色 = 50-100%
  - 橙色 = 30-50%
  - 红色 = 15-30%
  - 闪烁红色 = <15%

**提示:** 可以使用罗技游戏软件自定义显示电池电量的按钮。

- 电池电量为 15% 或更少时, 滚轮将闪烁红灯。此时, 请将连接线插入鼠标以进行充电。
- 在罗技游戏软件中可查看电池电量、电池能耗和预计剩余的电池使用时间。

\*电池使用寿命和容量可能随时间和使用情况而不同。充电电池的循环充电次数有限。



## 充电/电缆传输数据

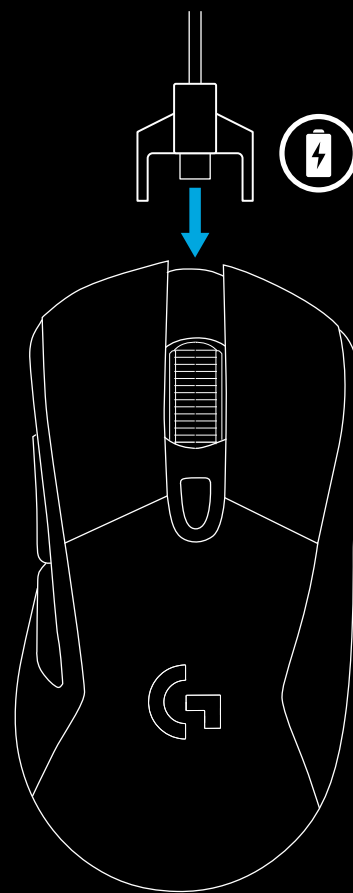
电池电量较低时, 请通过随附的 USB 充电连接线将鼠标插入。插入鼠标, 即可切换至电缆传输数据模式。G703 还与罗技 G POWERPLAY 无线充电系统兼容, 该充电系统单独出售。

## 可定制 RGB 背光

G703 滚轮和徽标采用 RGB LED 照明。

可使用罗技游戏软件将背光颜色自定义为不同的呼吸效果、颜色循环或纯色模式。

还可使用此软件将背光模式与其他受支持的罗技 G 设备同步。



## 罗技游戏软件

可以使用罗技游戏软件自定义 G703 的 3 个板载配置文件。这些设置包括表面调节、按钮编程、背光效果、报告速率和定位精度。G703 的每个配置文件最多可有 5 个 DPI 设置。

G703 默认激活 1 个具有下列设置的板载配置文件：

- DPI: 400、800、1600、3200
- RGB 背光: 颜色循环
- 报告速率: 1 毫秒

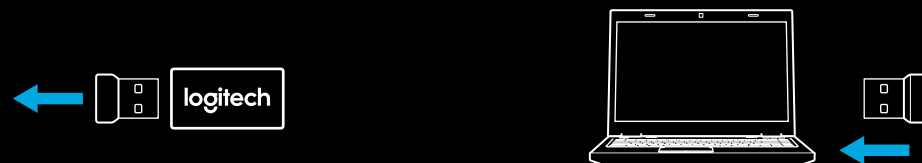
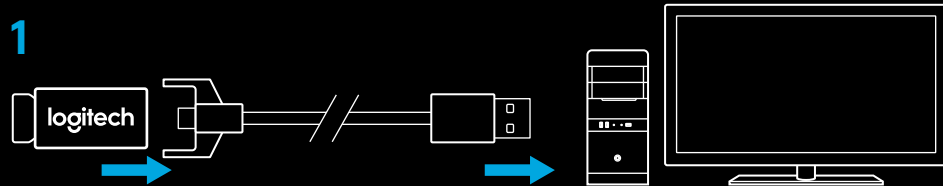
## 问题

<http://support.logitech.com/product/g703>

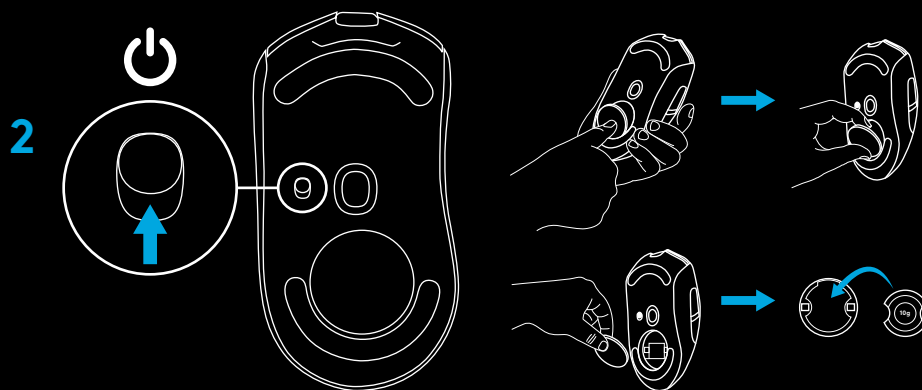
## 設定說明

1 包裝中含有無線接收器、USB 轉接器、選用的 10 公克配重砝碼。  
將連接線的一端插入 PC，另一端插入 USB 轉接器與接收器。

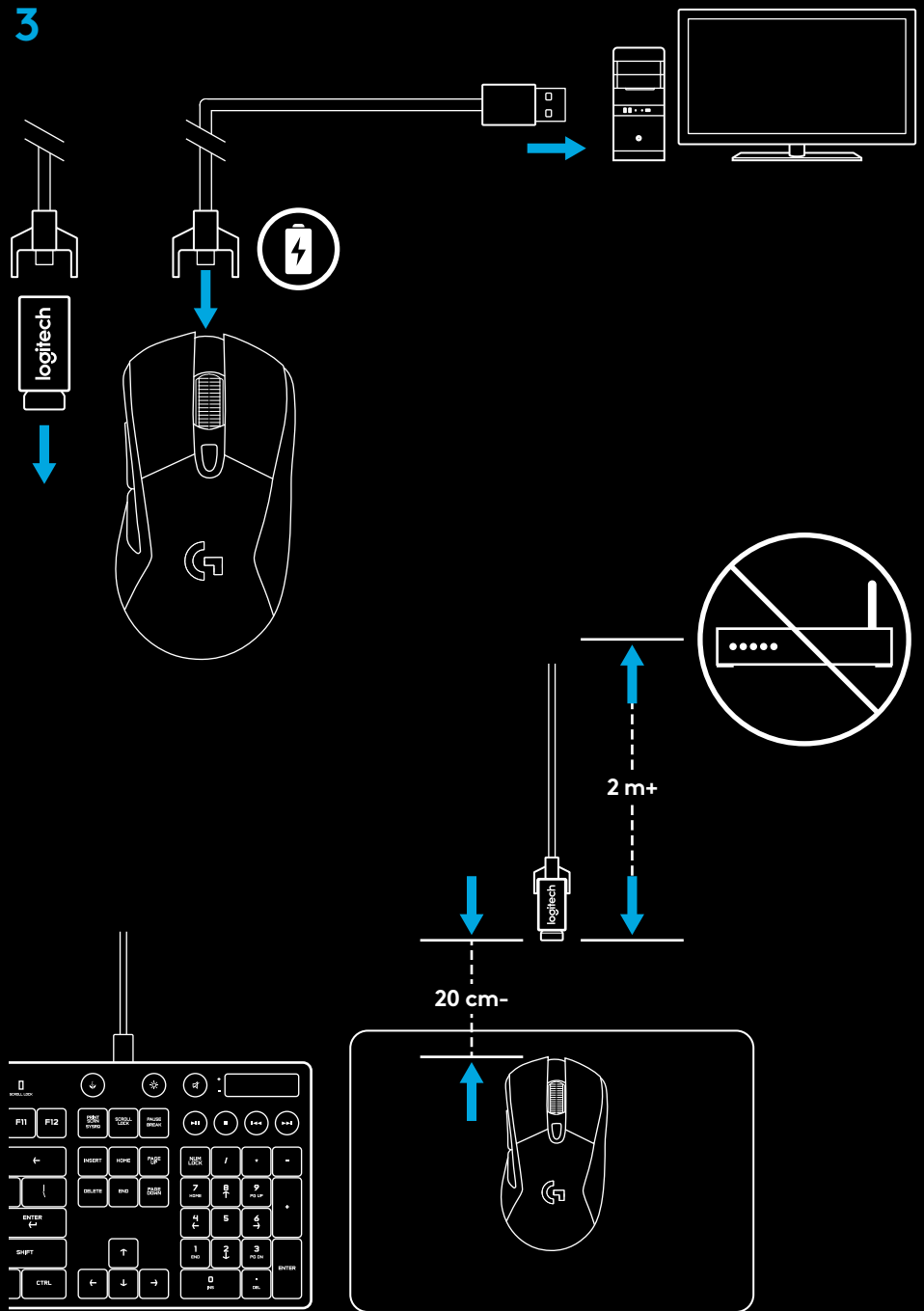
—接收器也可以直接插到 PC 上。但是，在無線模式時建議使用  
連接線與轉接器，這可獲得更好的連線效能並可以輕鬆利用連接  
線進行充電。



2 使用滑鼠底部的電源開關開啓滑鼠電源。



- 3 若要充電，請中斷連接線與轉接器的連接，將其插入到滑鼠前方。  
只要將滑鼠直接插入到 PC 上，滑鼠就會使用資料傳輸線模式運作。  
從完全耗盡電力到充滿，約需將滑鼠插入 PC 的 USB 連接埠 2 小時。



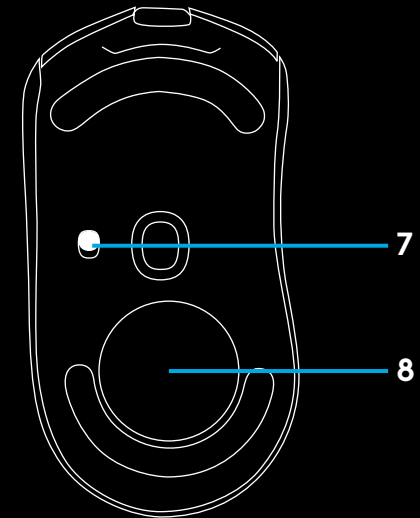
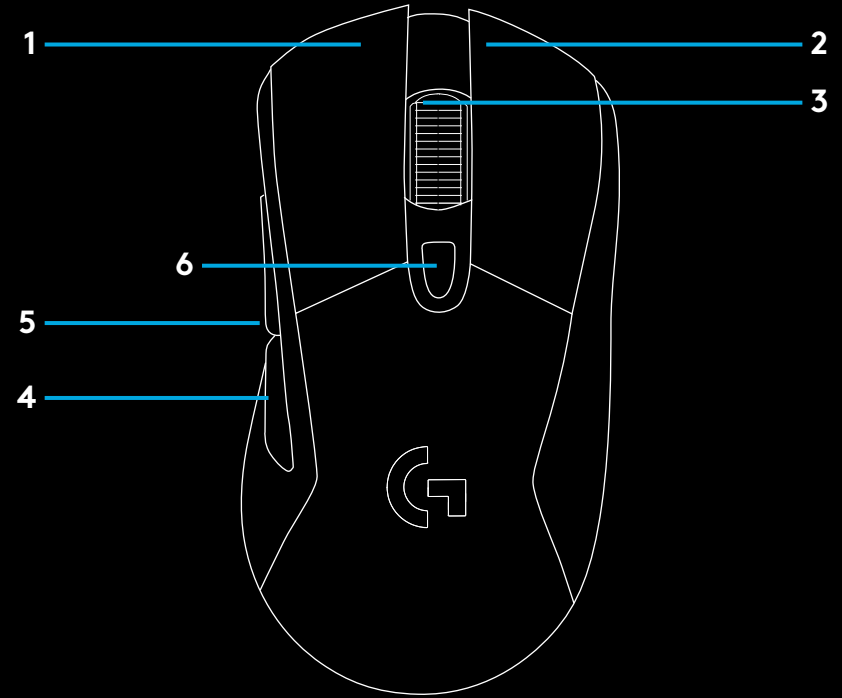
提示：

- 請使滑鼠和接收器與無線路由器或其他 2.4GHz 無線裝置保持 2 公尺以上的距離，以將環境干擾降至最低。
- G703 的無線範圍最遠可達 10 公尺。若要確保在雜亂的無線環境下擁有最佳效能，且保持充電連接線處於方便使用狀態，建議將接收器保持在距離滑鼠 20 公分範圍內。



## 滑鼠功能

- 1 左鍵 (按鈕 1)
- 2 右鍵 (按鈕 2)
- 3 滾輪按下 = (按鈕 3)
- 4 向後 (按鈕 4)
- 5 向前 (按鈕 5)
- 6 DPI 循環切換
- 7 開啓/關閉開關 (位於滑鼠底部, 不可自訂)
- 8 砵碼室



## 無線電池使用時間

G703 配備有可充電的 720mAh 鋰電池，可在 1 毫秒回報速率與關閉背光情況下提供高達 32 小時的連續遊戲時間，或是在 1 毫秒回報速率與開啓 RGB 彩色循環效果下，提供高達 24 小時的連續遊戲時間。\*

— 滑鼠開啓電源時可以檢查目前電量，或是使用羅技遊戲軟體指定檢查電量的按鈕。

— 滑鼠開啓電源時，滾輪會亮起顏色七秒鐘，可用來指明滑鼠電量。

— 綠色 = 50-100%

— 橙色 = 30-50%

— 紅色 = 15-30%

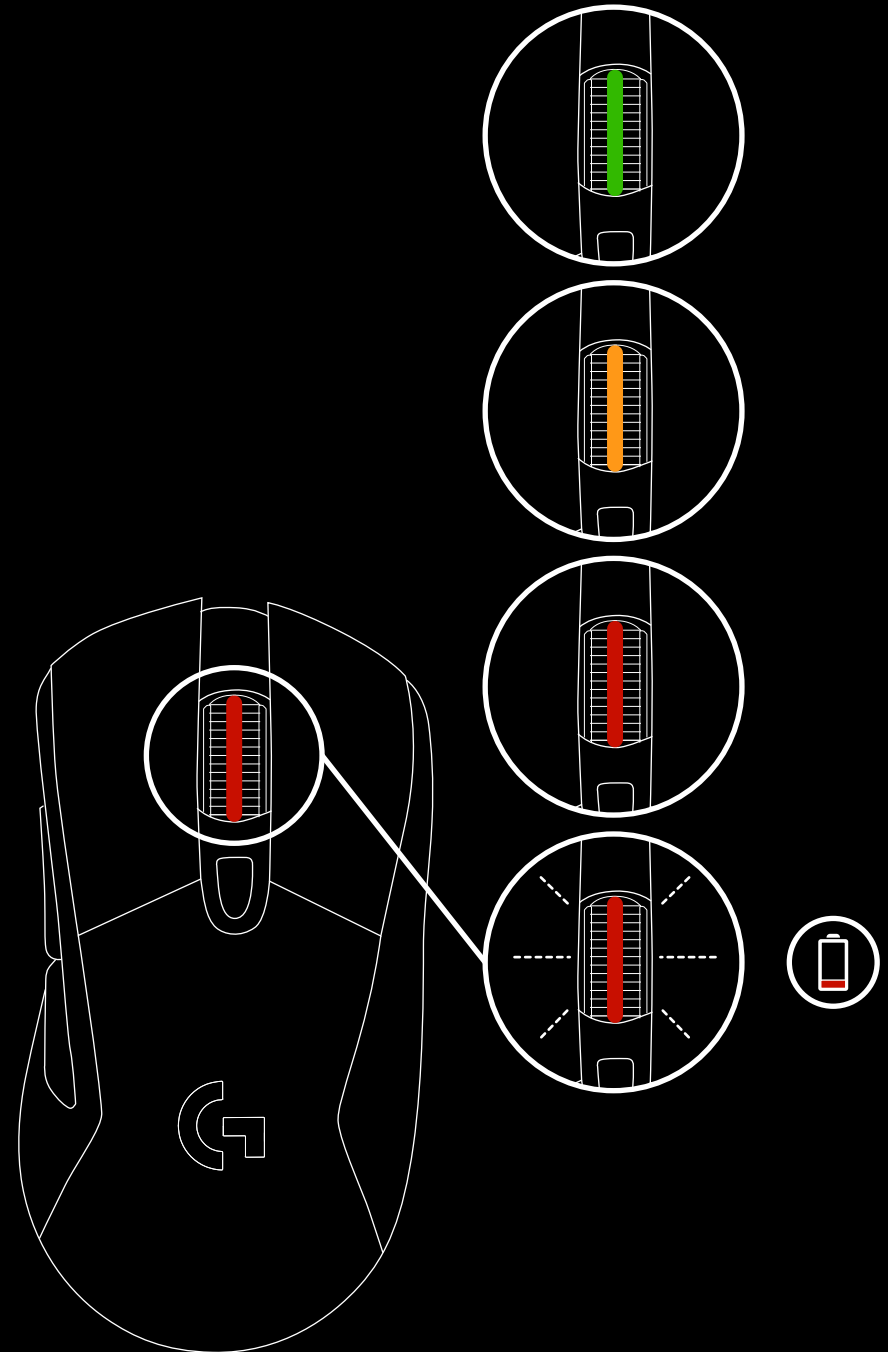
— 閃爍的紅色 = <15%

**提示：** 您可以使用 LGS 自訂要顯示電量的按鈕。

— 滾輪在電量僅有 15% 或更少時會閃爍紅色。發生此情況時，請將滑鼠插上連接線以進行充電。

— 在羅技遊戲軟體中可查看電量、電力耗用與預估剩餘電池使用時間。

\*電池使用時間與容量可能隨時間和使用情況而不同。充電式電池的充電次數有一定限制。



## 充電/資料傳輸線

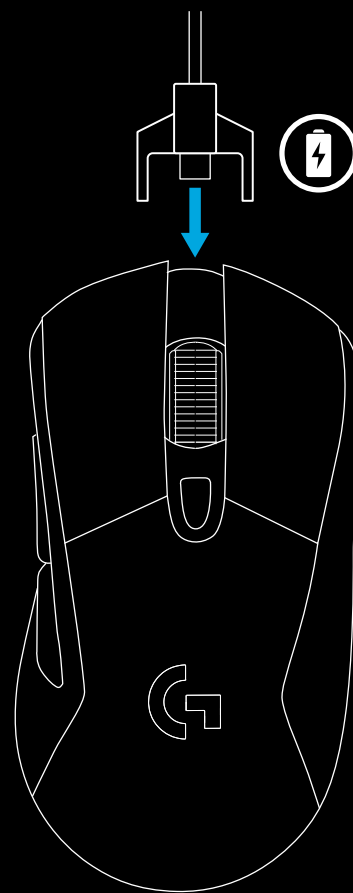
電力較低時，請透過隨附的 USB 充電連接線將滑鼠插入。插入連接線時，滑鼠會順暢地切換到透過纜線傳輸資料模式，G703 也相容於羅技 G 系列 POWERPLAY 無線充電系統，此系統需另購。

## 可自訂 RGB 背光

G703 滾輪與標誌使用 RGB LED 照明。

這些顏色可以使用羅技遊戲軟體自訂為各種呼吸效果、色彩循環或實色模式。

也可以使用此軟體與其他支援的羅技 G 系列裝置同步背光樣式。



## 羅技遊戲軟體

使用羅技遊戲軟體，您可以自訂 3 個 G703 內建設定檔。這些設定包括表面調校、按鈕自訂、背光色彩、背光效果、回報速率和追蹤行為。

G703 的每個設定檔最多可以有 5 個 DPI 設定。

在預設情況下，G703 會啓用 1 個具有下列設定的內建設定檔：

—DPI： 400、800、1600、3200

—RGB 背光：色彩循環

—回報速率： 1 毫秒

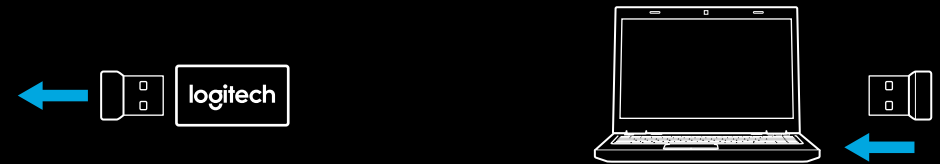
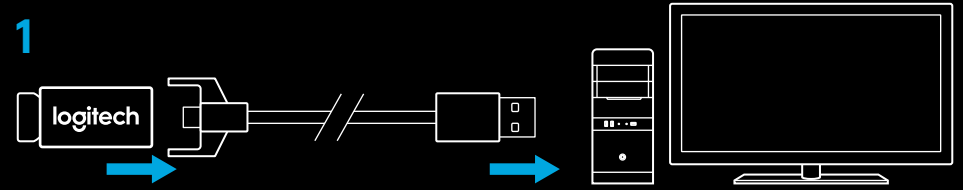
## 問題

<http://support.logitech.com/product/g703>

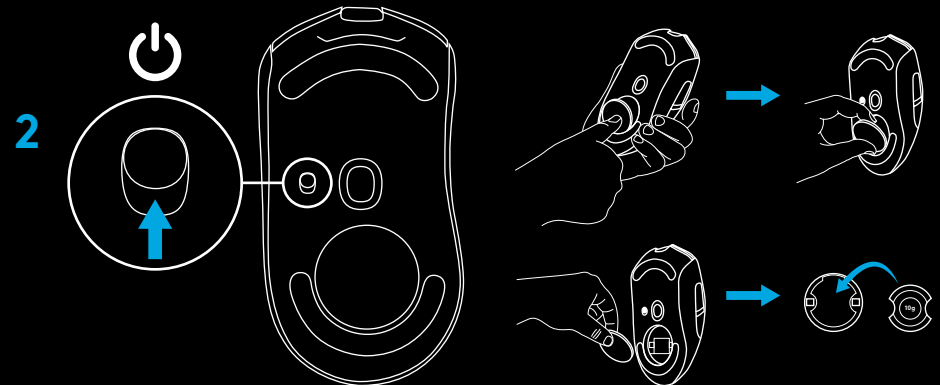
## 설치 안내

1 패키지에는 무선 수신기, USB 어댑터 및 10g 무게추가 포함되어 있습니다. 케이블의 한쪽 끝을 PC에 꽂고 반대쪽 끝을 USB 어댑터와 수신기에 꽂습니다.

- 수신기는 PC에 직접 연결해서 사용할 수도 있습니다. 그러나 더 완벽한 무선 신호수신과 편리한 충전을 위해서, 무선 연결로 사용하실 경우 케이블과 어댑터를 통한 수신기 사용이 권장됩니다.



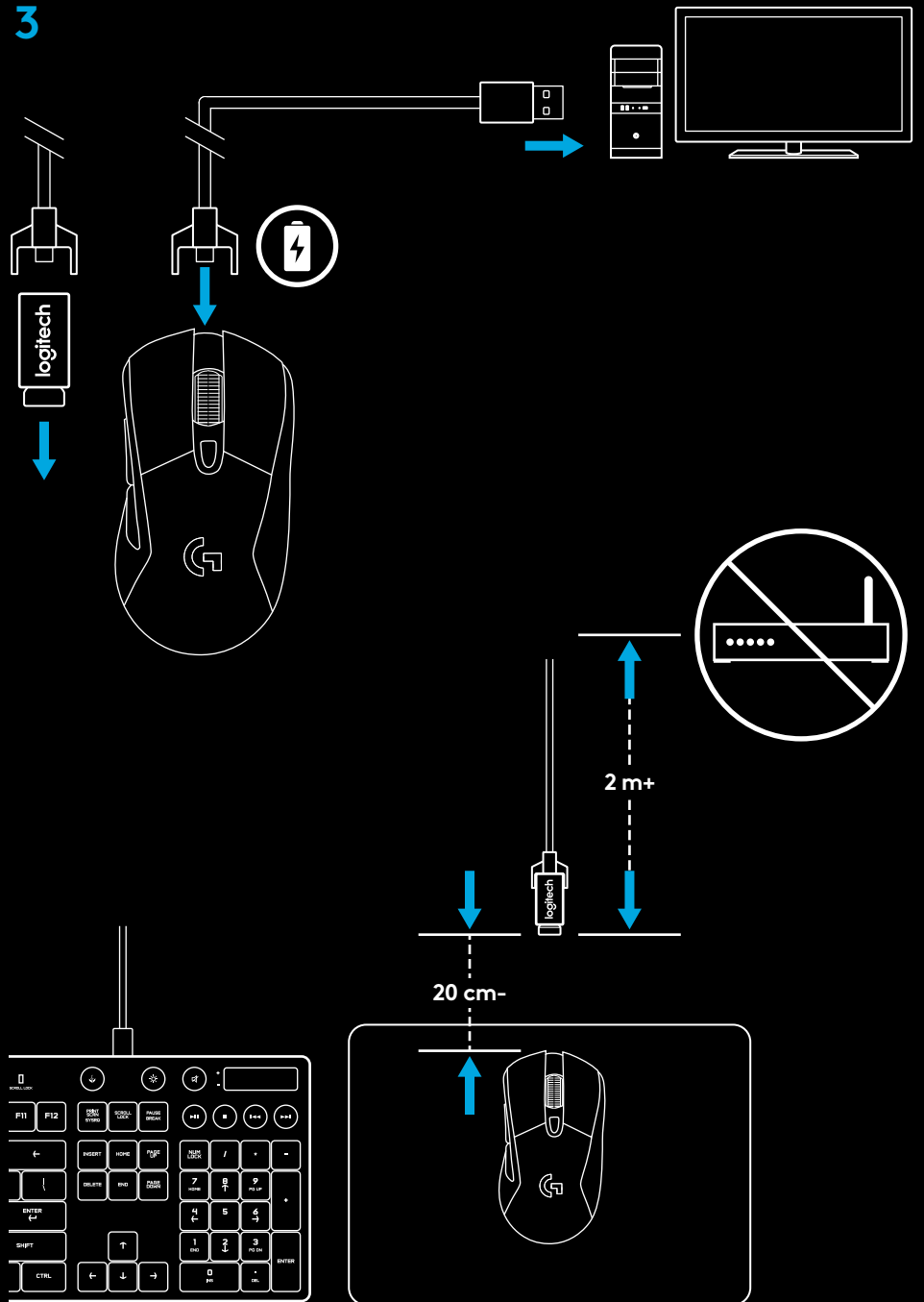
2 마우스 바닥에 있는 전원 스위치를 사용해 마우스를 켭니다.



3 충전하려면 케이블에서 어댑터를 분리하고, 그 자리에 마우스를 연결합니다. 케이블이 PC와 연결되어 있다면, 마우스는 케이블을 통해 완벽하게 작동합니다. PC USB포트로 연결되어 있을 때 방전 상태에서 완전 충전까지는 약 2시간이 소요됩니다.

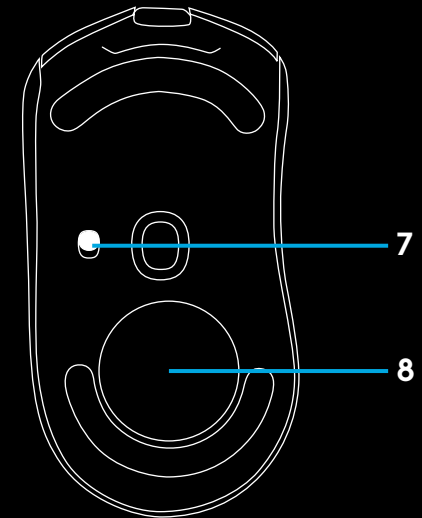
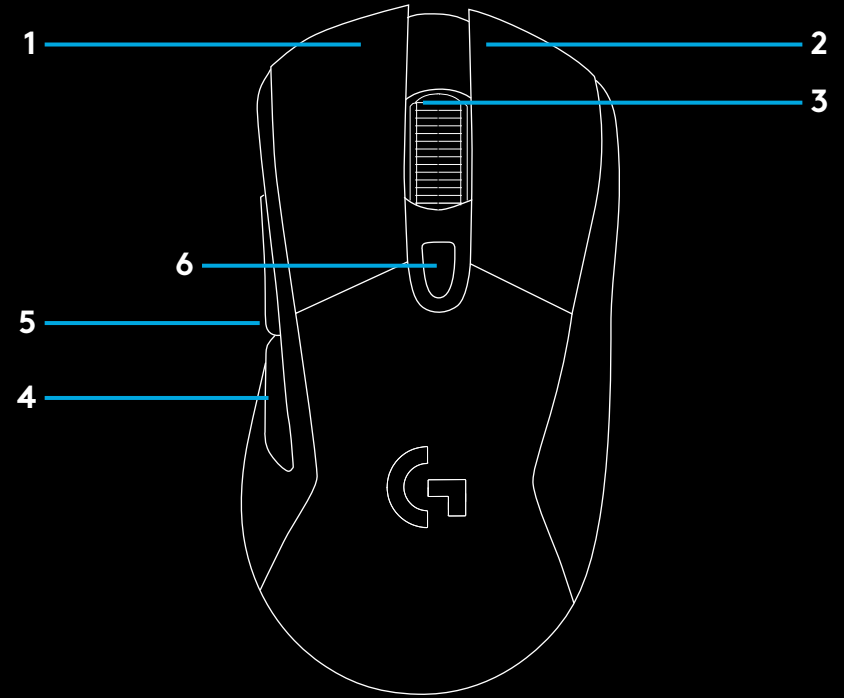
**팁:**

- 다른 무선 공유기 혹은 2.4GHz 무선 연결 장치로부터 최소 2미터 떨어진 환경에서 가장 최상의 무선 연결 수신 성능을 얻을 수 있습니다.
- G703은 최대 10미터 떨어진 곳에서도 무선 연결을 지원합니다. 수신기를 마우스에서 20cm 이내에 설치하면 주변 전파 간섭이 있는 사용 환경에서도 최상의 성능을 구현하고 충전시에도 충전 케이블에 쉽게 연결할 수 있습니다.



## 마우스 특징

- 1 왼쪽(버튼 1)
- 2 오른쪽(버튼 2)
- 3 휠 클릭(버튼 3)
- 4 뒤로(버튼 4)
- 5 앞으로(버튼 5)
- 6 DPI 변경
- 7 전원 스위치
- 8 무게 추 커버



## 무선 배터리 수명

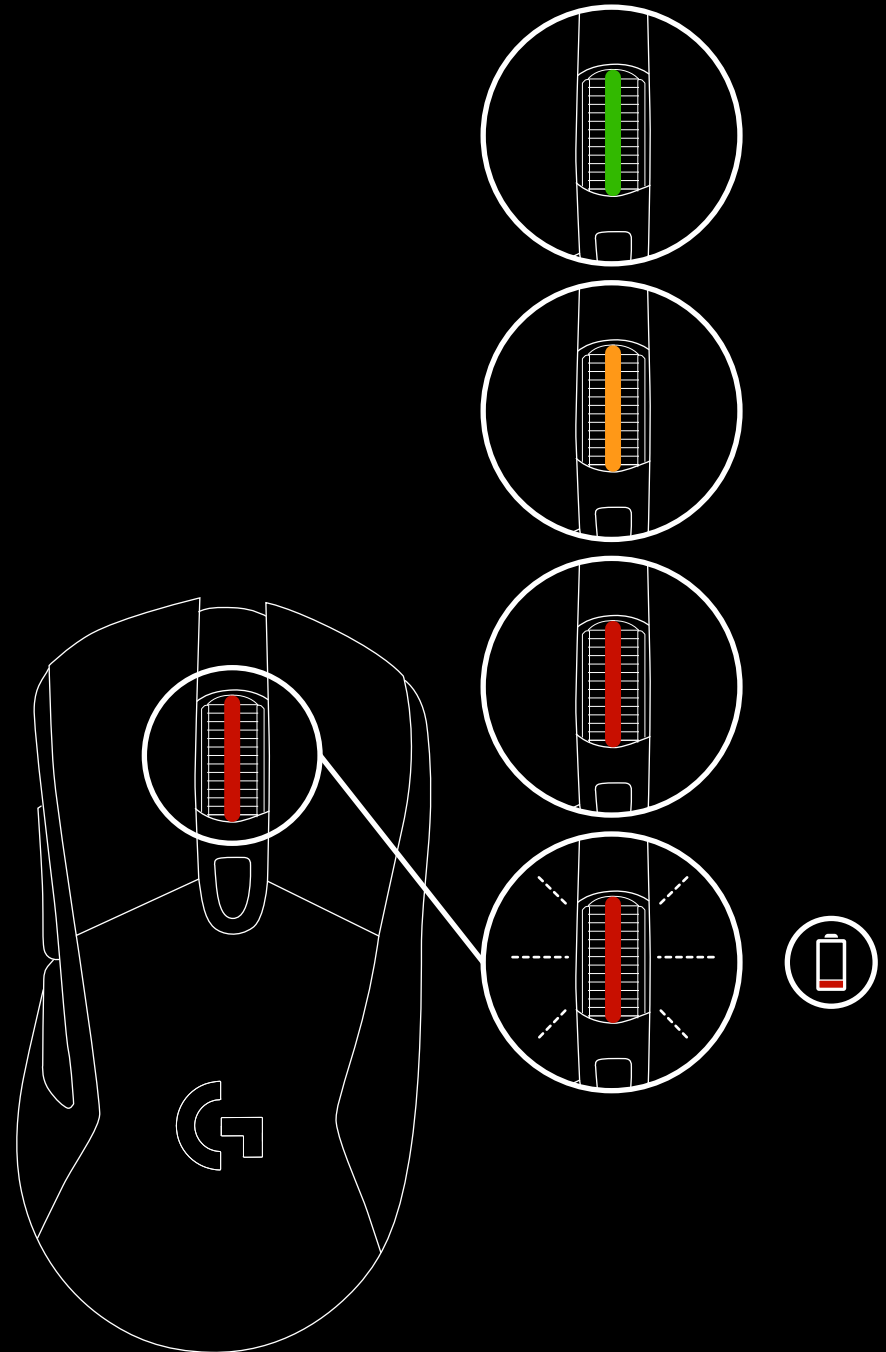
G703에는 충전식 720mAh LiPoI 배터리가 내장되어, LED를 켜진 경우 1ms 보고율로 최장 32시간 동안 사용할 수 있으며, RGB LED를 순환 모드로 사용할 경우 1ms 보고율로 24시간 동안 사용할 수 있습니다.\*

- 배터리 상태는 마우스 전원을 켜진 때 LED로 확인할 수 있으며, 혹은 로지텍 게이밍 소프트웨어를 이용해 별도의 버튼을 지정하여 배터리 상태를 체크할 수도 있습니다.
- 충전 레벨은 마우스의 전원을 켜진 때 스크롤 휠의 색상을 사용하여 표시됩니다.
  - 녹색 = 50-100%
  - 주황색 = 30-50%
  - 빨간색 = 15-30%
  - 깜박이는 빨간색 = <15%

**팁:** 로지텍 게이밍 소프트웨어를 사용하여 남은 배터리 양을 체크하도록 마우스 버튼의 기능을 설정할 수 있습니다.

- 배터리가 15% 미만이면 스크롤 휠이 빨간색으로 깜박입니다. 이 경우, 마우스를 케이블에 연결하여 충전하십시오.
- 충전 상태, 전력 소모량 그리고 예상 사용 가능 시간은 로지텍 게이밍 소프트웨어를 통해 확인할 수 있습니다.

\*배터리 수명과 용량은 사용연수 및 용도에 따라 다를 수 있습니다. 충전식 배터리는 일정 횟수만 충전할 수 있습니다.



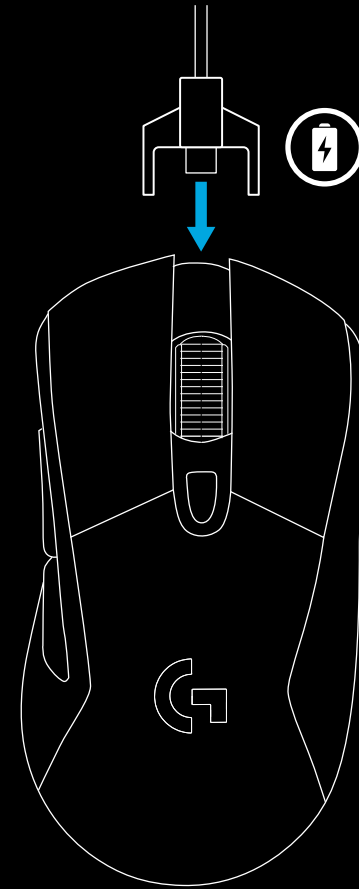


## 충전/데이터 전송 케이블

배터리가 부족할 경우 동봉된 USB 충전 케이블로 마우스를 충전할 수 있습니다. PC에 연결할 경우 자동으로 유선 연결되어 끊임없이 사용할 수 있습니다. G703은 Logitech G POWERPLAY 무선 충전 시스템(별매)과도 호환됩니다.

## RGB 프로그래밍 가능한 조명

G703의 휠과 로고에는 RGB LED 조명이 탑재되어 있습니다. 로지텍 게이밍 소프트웨어를 사용하면 세밀하게 색상을 조정하거나, 숨쉬기 혹은 순환, 단색 모드로 설정할 수 있습니다. 또한 소프트웨어를 사용하여 다른 Logitech G 기어와 조명 패턴을 동기화할 수도 있습니다.



## 로지텍 게이밍 소프트웨어

로지텍 게이밍 소프트웨어를 사용하면, G703 내장 메모리에 최대 3개까지 프로필을 원하는 대로 설정할 수 있습니다. 이 프로필에는 센서 표면 튜닝, 버튼 기능 프로그래밍, 조명 색, 조명 패턴, 보고율, 동작 트래킹과 같은 사항들을 함께 저장할 수 있습니다. G703은 프로필마다 최대 5개의 DPI 설정을 지원합니다.

기본적으로 G703에는 다음과 같은 1개의 프로필이 저장 및 활성화되어 있습니다.

- DPI: 400, 800, 1600, 3200
- RGB 조명: 색 순환
- 보고율: 1ms

## 추가정보

<http://support.logitech.com/product/g703>



© 2017 Logitech. All rights reserved. Logitech, Logi, 罗技 and other Logitech marks are owned by Logitech and may be registered. All other trademarks are the property of their respective owners. Logitech assumes no responsibility for any errors that may appear in this manual. Information contained herein is subject to change without notice.

版权所有 © 2017 年罗技。罗技、Logi 和其他罗技商标均归罗技所有，并或已注册。所有其它商标均是其各自所有者的财产。罗技对于本手册中可能出现的任何错误不承担任何责任。本手册中包含的信息如有更改，恕不事先通知。

WEB-621-001024.002

版權所有 © 2017 年羅技。羅技、Logi 和其他 Logitech 商標均歸羅技所有，並或已註冊。所有其他商標均是其各自所有人的財產。羅技對於本手冊中可能出現的任何錯誤不承擔任何責任。手冊內容如有更改，恕不另行通知。本廣告內所使用的數據如無特別說明均來自羅技有限公司和/或其關聯公司。

© 2017 Logitech. Logitech, Logi 및 기타 Logitech 상표는 Logitech의 소유이며 등록 상표일 수 있습니다. 그 밖의 모든 상표는 해당 소유자의 자산입니다. Logitech은 이 설명서에 명시된 어떤 오류에 대해서도 책임지지 않습니다. 이 설명서에 있는 정보는 예고 없이 변경될 수 있습니다.